

MICROZONAZIONE SISMICA
Carta di microzonazione sismica

$H_{0.4-0.8 s} \ 1/2$
scala 1:5.000


Regione Emilia-Romagna
Comune di Montecchio Emilia




Regione	Soggetto realizzatore	Data
Emilia-Romagna	 <p>ENGEO s.r.l. DIRETTORE GENERALE DIRETTORI TECNICI: Dr. Geol. Carlo Caleffi Dr. Geol. Francesco Cerutti Dr. Geol. Matteo Baisi Dr.ssa Olga Brontesi Dr. Geol. Alessandro Ferrari Dr.ssa Geol. Melinda Raimondo</p>	Aprile 2025


MS3


Legenda

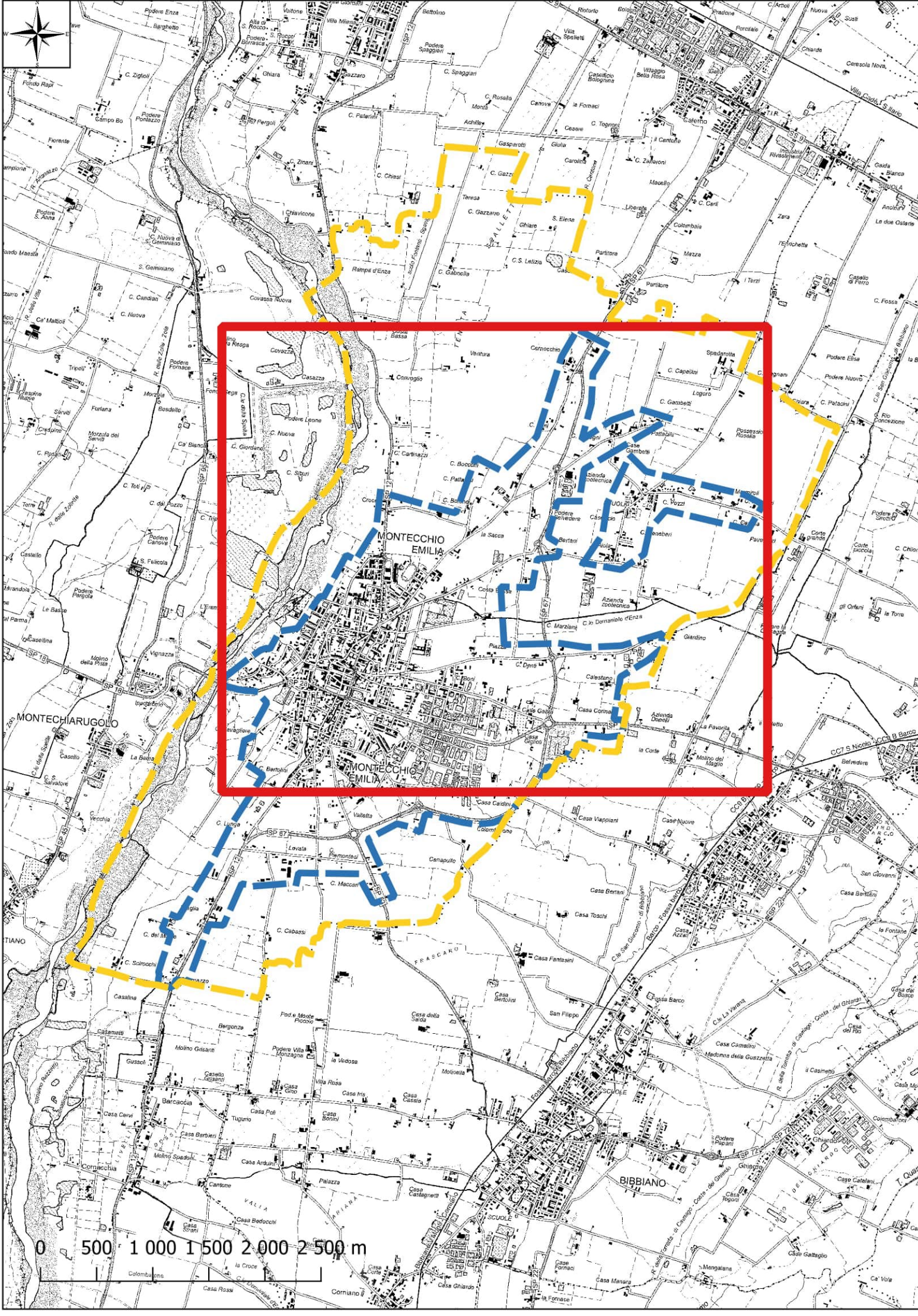
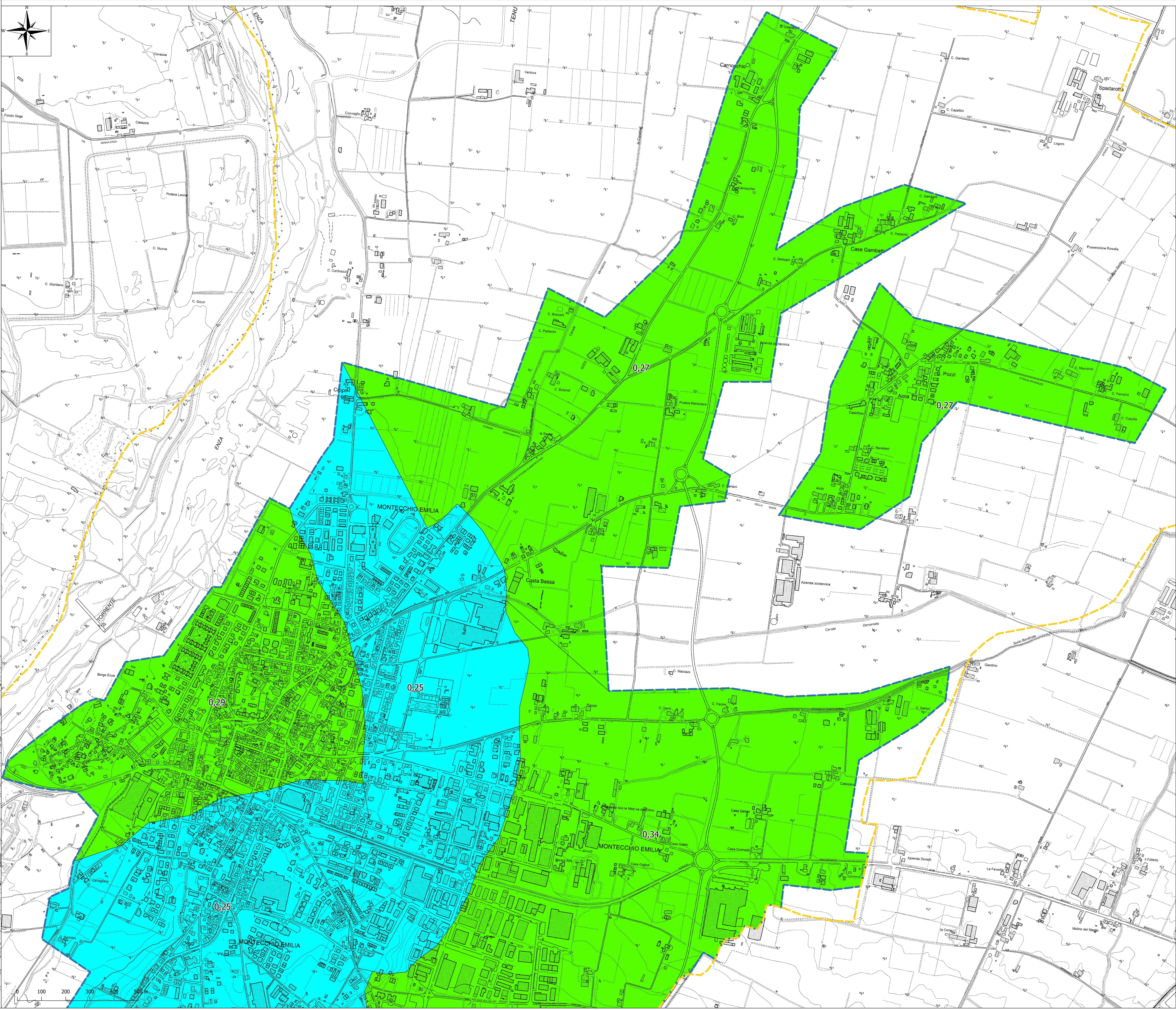
 Confine comunale

 Aree oggetto di Microzonazione Sismica

Zone stabili suscettibili di amplificazioni locali

 $H_{0.4-0.8 s} = 0.15 - 0.25 g$

 $H_{0.4-0.8 s} = 0.26 - 0.34 g$



MICROZONAZIONE SISMICA

Carta di microzonazione sismica

$H_{0.4-0.8s} = 2/2$
scala 1:5.000
Regione Emilia-Romagna
Comune di Montecchio Emilia



Regione
Emilia-Romagna





Soggetto realizzatore

Direttori tecnici:
Dr. Geol. Carlo Caleffi
Dr. Geol. Francesco Cerutti

Data
Aprile 2025

MS3

Dr. Geol. Matteo Baisi
Dr.ssa Olga Brontesi
Dr. Geol. Alessandro Ferrari
Dr.ssa Geol. Melinda Raimondo

- ### Legenda
-  Confine comunale
 -  Aree oggetto di Microzonazione Sismica
 - Zone stabili suscettibili di amplificazioni locali**
 -  $H_{0.4-0.8s} = 0.15 - 0.25 g$
 -  $H_{0.4-0.8s} = 0.26 - 0.34 g$

